

SISTEMA
USIMINAS



WEBCAST | 4º Trimestre de 2007

Paulo Penido Pinto Marques
Diretor de Finanças e de Relações com Investidores

Disclaimer

“Declarações contidas nesta apresentação relativas às perspectivas dos negócios da Companhia, projeções de resultados operacionais e financeiros, e referências ao potencial de crescimento da Companhia, constituem meras previsões e foram baseadas nas expectativas da Administração em relação ao seu desempenho futuro. Estas expectativas são altamente dependentes do comportamento do mercado, da situação econômica do Brasil, da indústria e dos mercados internacionais, portanto estão sujeitas a mudanças.”

RESULTADOS

Destaques Consolidados

R\$ milhões	4T 2007	4T 2006	3T 2007	Var. 4T07/4T06	2007	2006	Var. 2007/2006
Vendas Físicas (mil t.)	1.980	1.992	2.095	-0,6%	7.990	7.945	0,6%
Receita Líquida	3.479	3.277	3.630	6,2%	13.825	12.415	11,4%
Lucro Bruto	1.198	1.171	1.343	2,3%	4.888	4.268	14,5%
Lucro Operacional (EBIT) (a)	1.334	907	1.139	47,0%	4.452	3.560	25,0%
Resultado Financeiro	(89)	(45)	13	99,3%	(6)	(332)	
Lucro Líquido	970	752	758	28,9%	3.172	2.515	26,1%
EBITDA (b)	1.217	1.186	1.375	2,6%	5.003	4.368	14,5%
MARGEM EBITDA	35,0%	36,2%	37,9%	-1,2 p.p.	36,2%	35,2%	+1,0 p.p.
EBITDA (R\$/t)	615	595	656	3,2%	626	550	13,9%
Ativos Totais	20.699	18.124	18.975	14,2%	20.699	18.124	14,2%
Endividamento Líquido	(952)	760	(104)		(952)	760	
Patrimônio Líquido	12.474	10.418	12.115	19,7%	12.474	10.418	19,7%

(a) Antes do resultado financeiro e participações.

(b) Resultado operacional antes dos juros, impostos, depreciações, amortizações e participações.

ANÁLISE CONJUNTURAL 2007

BRASIL

Desempenho positivo da economia brasileiro - PIB cresceu 5,4%

Ampliação do poder de consumo →

- expansão da renda
- redução das taxas de juros
- aumento do crédito

MUNDO

EUA: Reflexos negativos da crise do setor imobiliário sobre a economia.
Situação de incerteza pode estender-se aos demais segmentos.

Destaque positivo para o desempenho das economias emergentes.
China continuará alavancando o crescimento mundial, juntamente com a Índia.

DEMANDA DE AÇOS PLANOS EM 2007

BRASIL

Crescimento da demanda de 18%, destacando-se:

Automobilístico: → recorde de produção de veículos (2,97 milhões - dados da Anfavea).

Tubos de Grande diâmetro → continuação dos projetos do segmento de petróleo e gás.

Utilidades domésticas → favorecido pela expansão do crédito e aumento da renda.

Naval, Máquinas e Equipamentos Industriais e Construção Civil → aumento dos investimentos.

“Dinamismo do consumo e crescimento dos investimentos projetam novo crescimento da demanda”

MUNDO

EUA → recuperação ao final de 2007.

Europa → forte atividade econômica favorecendo demanda - Euro valorizado

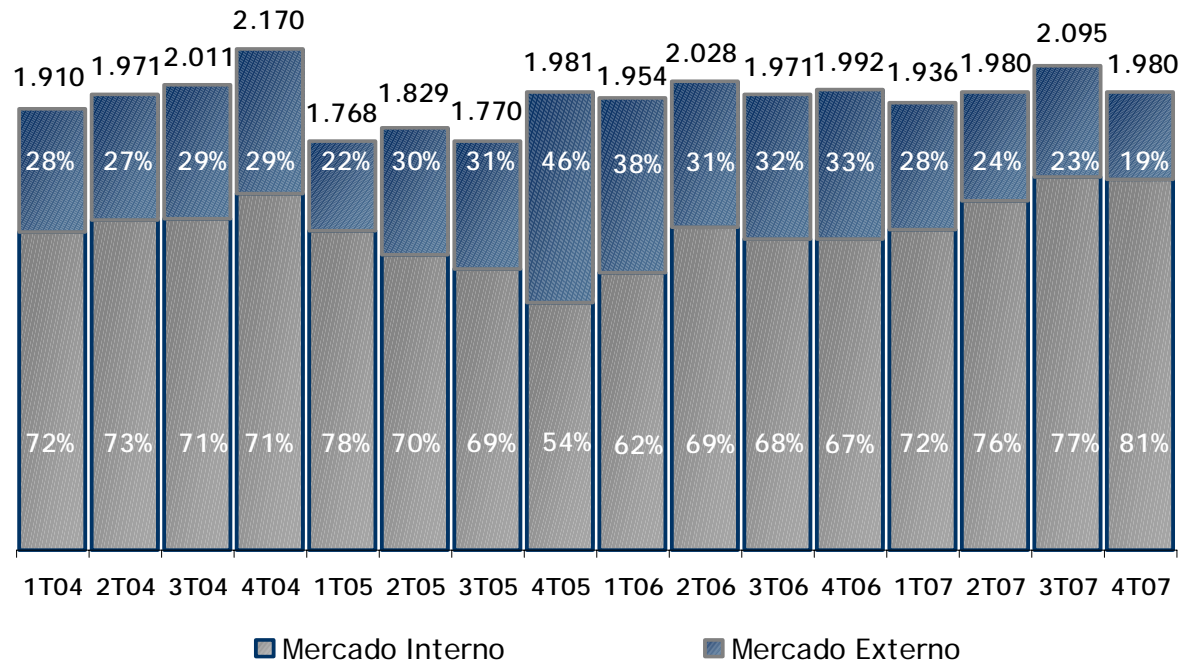
China → produção e demanda crescentes, embora em ritmo menor

Bloco BRIC → demanda robusta dos países emergentes

“Demanda mundial e elevação dos preços das matérias-primas devem manter os preços elevados para todos os produtos siderúrgicos”

VENDAS CONSOLIDADAS

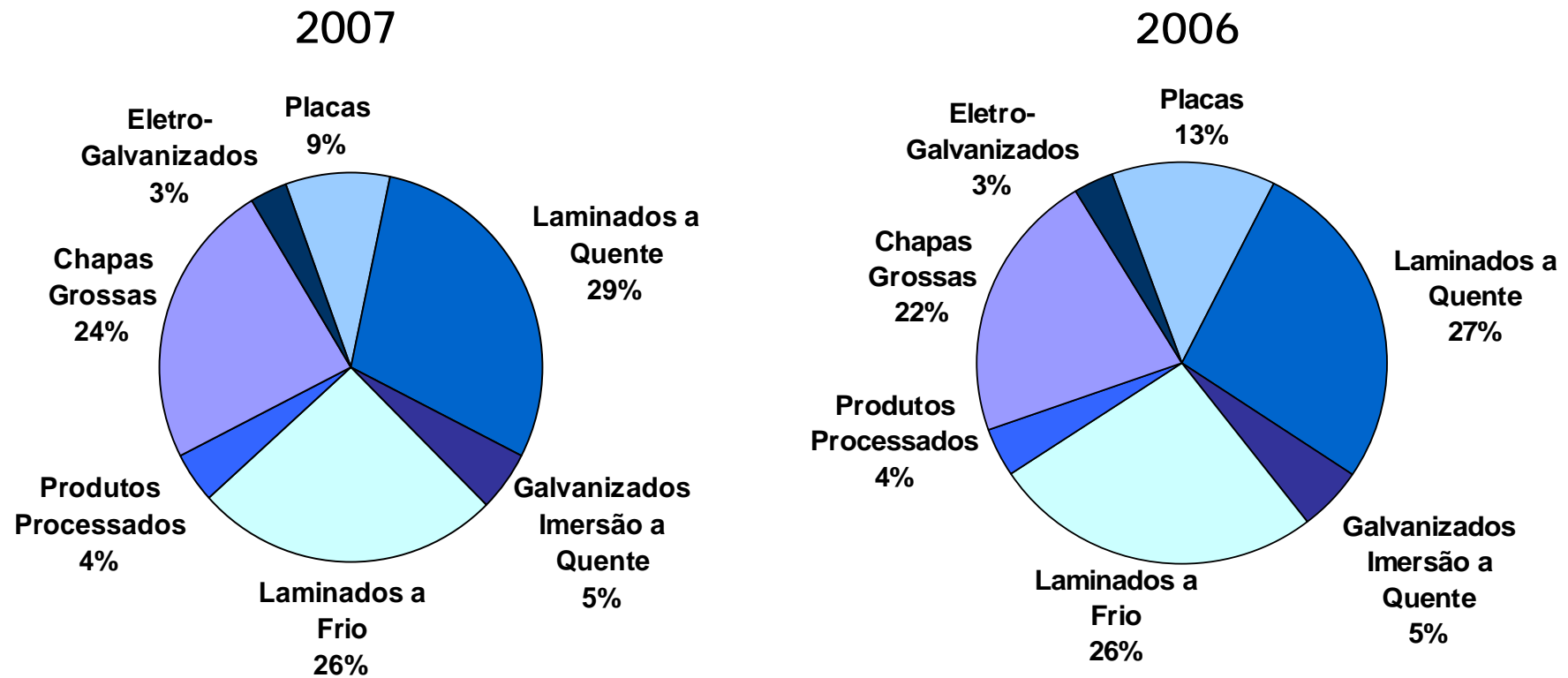
Vendas Consolidadas (mil t)



- No 4T07: 1,98 MMT, estáveis quando comparado ao 4T06.
- MI: crescimento de 19% x 4T06
- ME: queda de 42% x 4T06.
- Em 2007: 8,0 MMT, crescimento de 1% em relação ao volume de 2006. Maior volume destinado ao MI (+16%).

“Vendas estáveis e priorização do mercado interno. Market Share de 52% foi mantido”

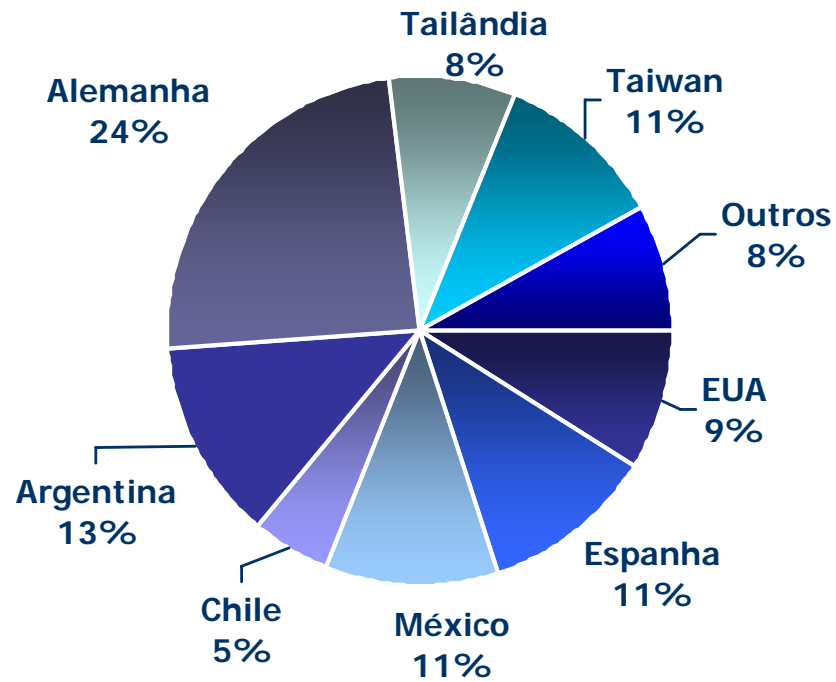
MIX DE VENDAS POR PRODUTO



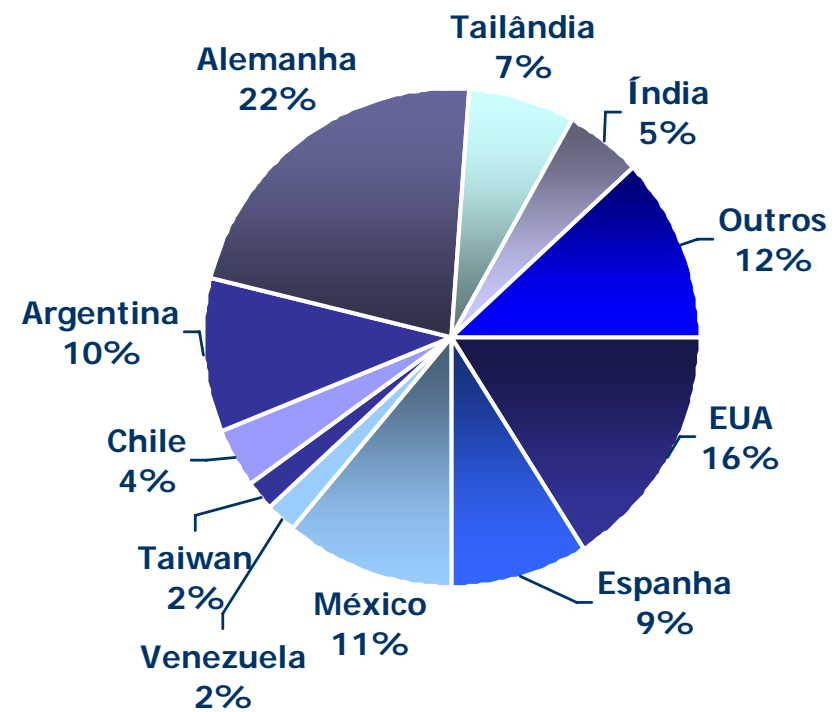
“Melhoria do mix de produtos”

EXPORTAÇÕES

4T07

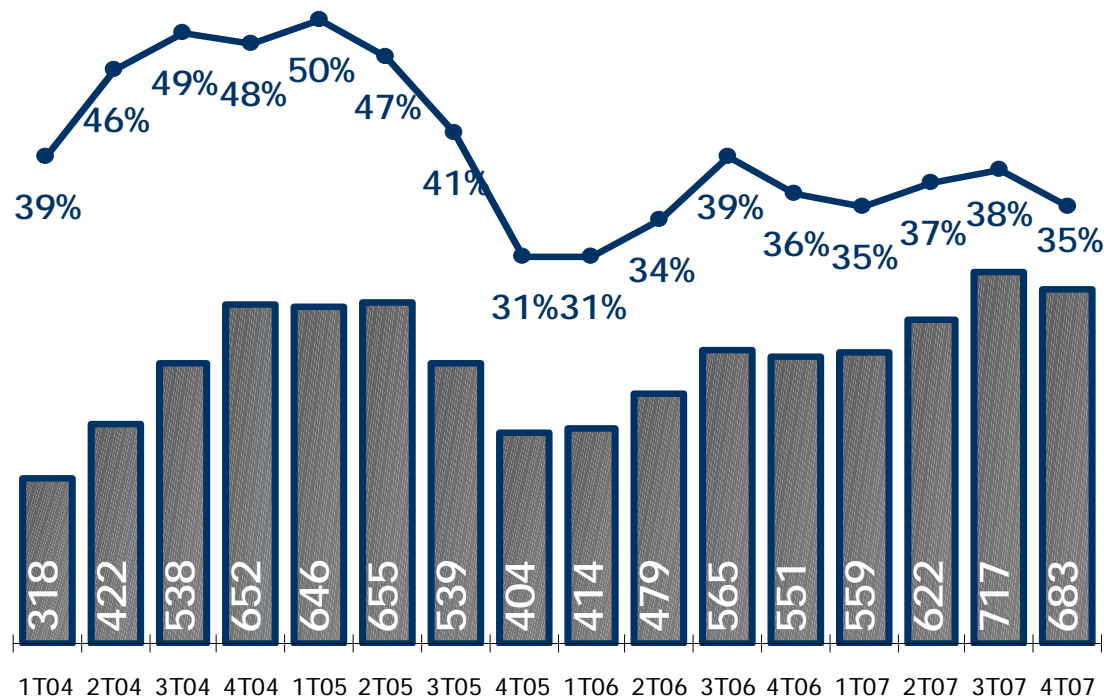


2007



EBITDA CONSOLIDADO

EBITDA e Margem EBITDA

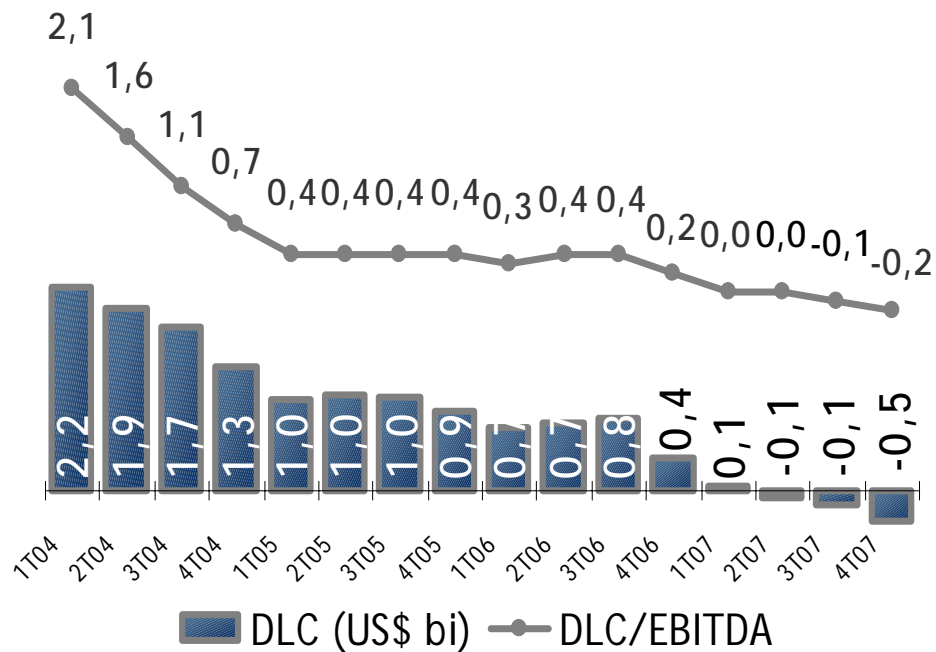


■ EBITDA (US\$ milhões) —●— Margem EBITDA

- EBITDA totalizou R\$ 1,2 bilhão (US\$ 683 milhões) no 4T07, 3% superior ao 4T06.
- EBITDA em 2007 acumula R\$ 5,0 bilhões (US\$ 2,6 bilhões), 15% superior a 2006.
- Margem EBITDA de 35% no 4T07 e de 36% em 2007, 1 ponto percentual acima de 2006.

DÍVIDA LÍQUIDA CONSOLIDADA

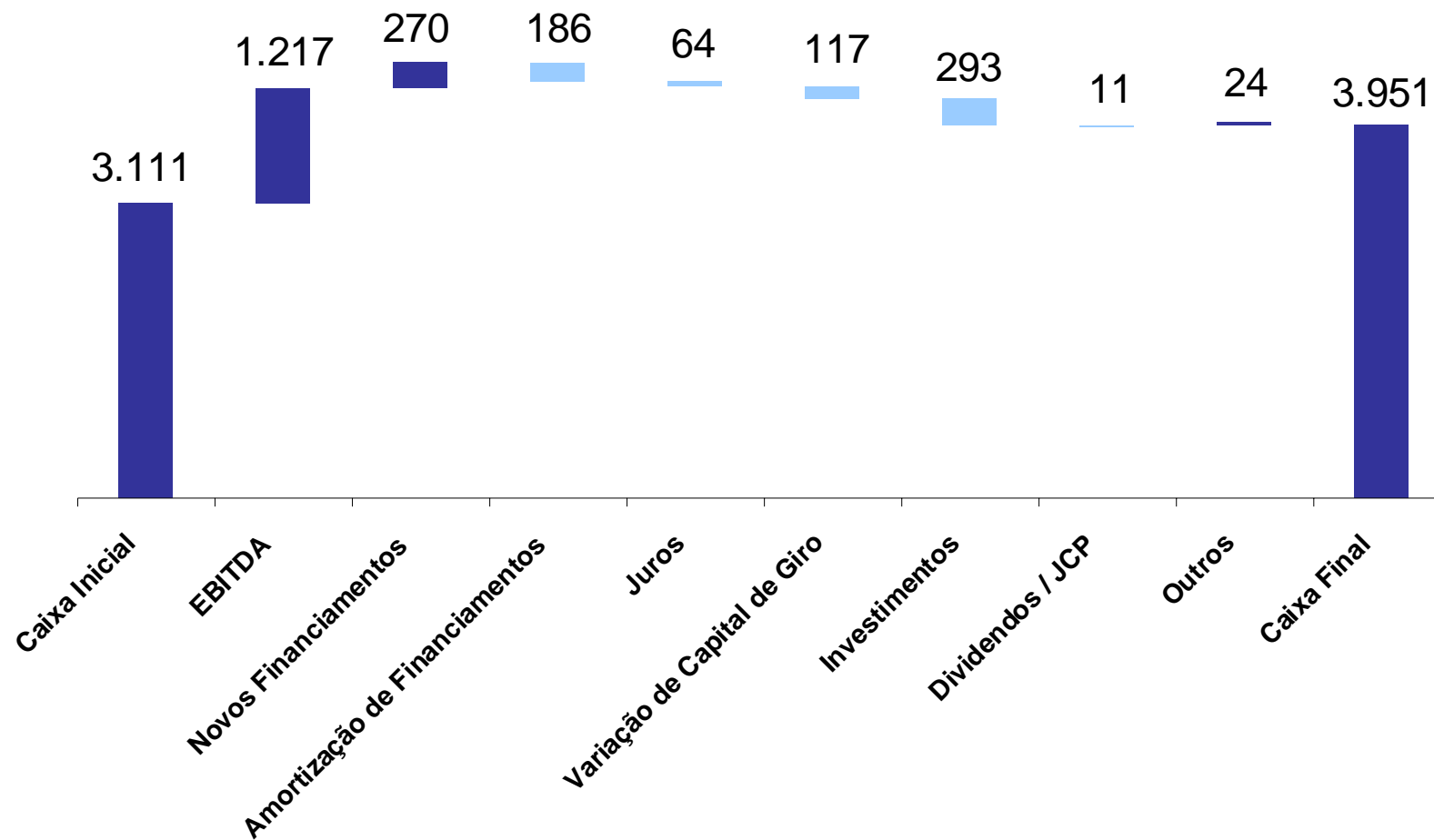
Dívida Líquida Consolidada / EBITDA



- Perfil da Dívida:
20% no CP
80% no LP
- Dívida por Moeda:
Nacional: 32%
Estrangeira: 68%

“Novas captações já firmadas com vistas aos Plano de Investimentos e conseqüente crescimento da alavancagem”

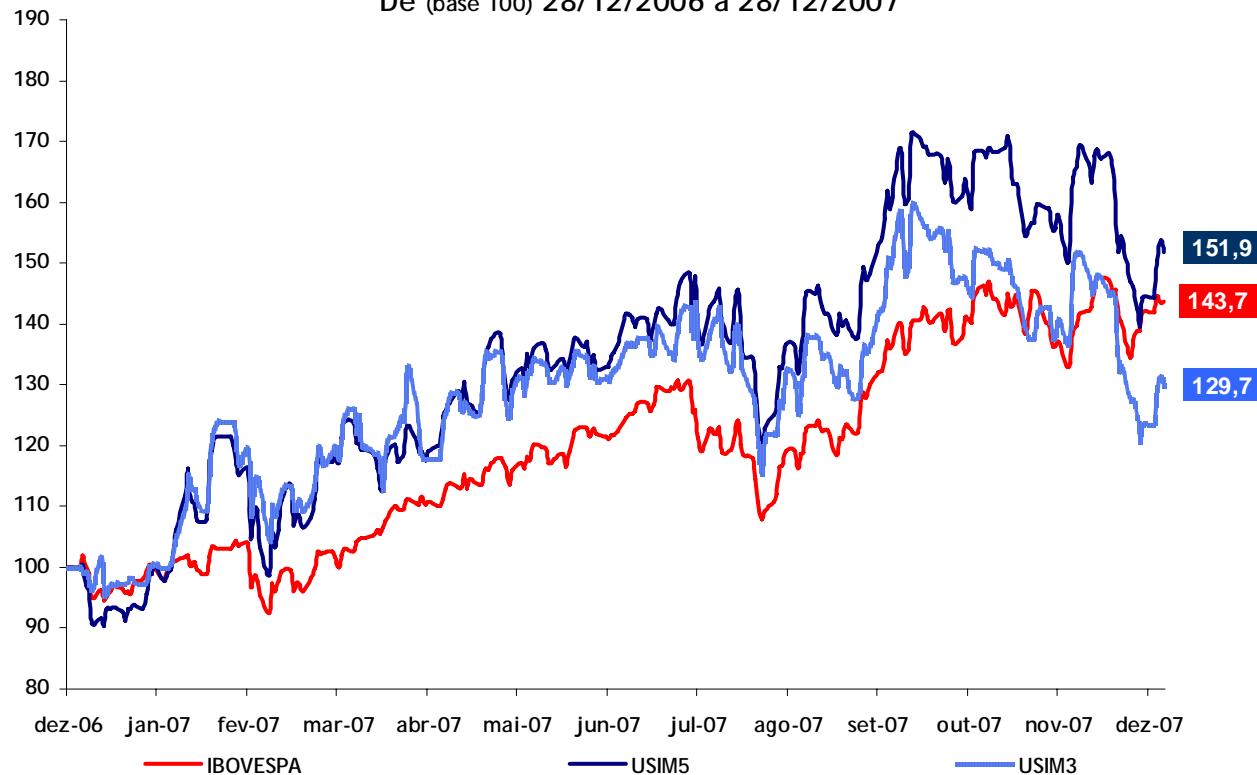
FLUXO DE CAIXA CONSOLIDADO 4T07 (Legislação Societária) - R\$ milhões



DESEMPENHO ACIONÁRIO EM 2007

USIM5 e USIM3 versus Ibovespa

De (base 100) 28/12/2006 a 28/12/2007



ADR
Nível I



- Em 2007 as ações PNA e ON valorizaram-se 52% e 30%, respectivamente, enquanto que o Ibovespa valorizou-se neste período 44%.
- Ação PNA continua sendo a 4ª ação mais negociada na Bovespa.
- Uma das ações mais negociadas (em volume) na Latibex.

PERSPECTIVAS PARA A SIDERURGIA

Brasil

Projeções IBS de novo crescimento da demanda - entre 9% e 10%

Mundial

Favoráveis, apesar do aumento das principais matérias-primas

Problemas no suprimento de matérias-primas e desequilíbrio da oferta/demanda indicam tendência de alta no preço do aço

Usiminas

Vendas de 8,0 milhões de toneladas em 2008

- Mix de vendas: 80% MI e 20% ME
- Liderança do market-share
- Ajuste de preços no MI para compensar aumento dos custos com matérias-primas
- Intensificação dos gastos com investimentos - projeção de US\$ 1,25 bilhão em 2008
- Investimentos na Mina J. Mendes

OUTROS DESTAQUES

- Anúncio da aquisição de ativos de Mineração - J.Mendes.
- Prorrogação do Contrato de Fornecimento de Energia com a CEMIG até 2014.
- Assinatura do contrato com a Mitsubishi Corporation para o fornecimento do novo Laminador de Tiras a Quente para a Usina de Cubatão, no valor de US\$ 1 bilhão.
- Distribuição de JCP e Dividendos Complementares de R\$ 610,3 milhões. Valor Total distribuído - R\$ 1,1 bilhão - representando um pay-out de 35%.
- Aumento do Capital Social com Bonificação de Ações - 50% para cada ação possuída.

Outras Informações Relações com Investidores

Bruno Seno Fusaro

brunofusaro@usiminas.com.br

Tel: (31) 3499.8772

Gilson Rodrigues Bentes

gilson@cosipa.com.br

Tel: (11) 5070-8980 (SP)

(31) 3499-8617 (BH)

Matheus Perdigão Rosa

mprosa@usiminas.com.br

Tel: (31) 3499-8056

Luciana Valadares dos Santos

lsantos@usiminas.com.br

Tel: (31) 3499-8619

Diogo Dias Gonçalves

dgoncalves@usiminas.com.br

Tel: (31) 3499-8710

www.usiminas.com.br/ri